

お買いものする みなさんへ

お買いものエチケット

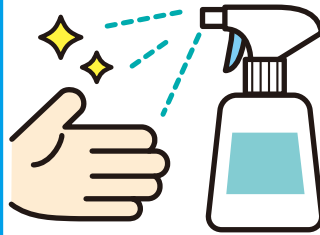
お買いものエリアに入るみなさん

マスク着用
ください



お買いものエリアに入るときは

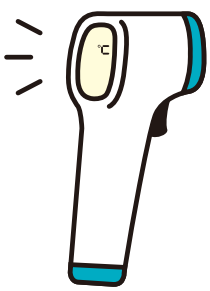
しょうどく
消毒しましょう



かいじょうない はい
会場内に入るとき
スタッフが
じょきん
除菌スプレー
します

お買いものエリアに入るみなさん

けんおん
検温します



37.5℃以上の方は
しゅってん か にゅうじょう
出店・お買いもの入場
ことわ
お断りします

たいちょう

わる

体調が悪い方

にゅうじょう ひか

入場を控えてください



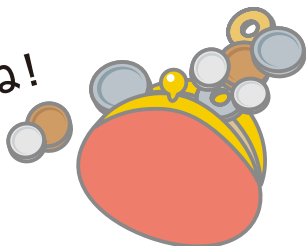
で
おつりが出ないように

こぜに

ようい

小銭を用意しよう

おサイフもね!



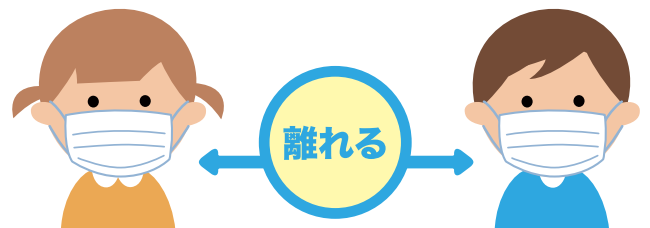
か

とき

お買いものする時の

すこ

おしゃべりは少しだけ



- スタッフは、出勤時に体温や健康状態のチェックをしております。発熱していたり体調不良のスタッフは業務に就きません。
- マスクもしくはフェイスシールド着用により飛沫防止を行います。



お店をだす みなさんへ

ちやくよう



**マスク着用
お願いします**

※マスクの無い方は入場
お断りします。

てあらい しょうどく



**手洗い・消毒を
お願いします**

会場内に入る際、スタッフが
除菌スプレーします

けんおん



検温します

37.5℃以上の方は
しゅってん か にゅうじょう
**出店・お買いもの入場
お断りします**

たいちょう わる



体調が悪い

やす
ときは休もう

ポイント

お客さんに安心して
お買いものしてもらうために

密集しないようにしよう

**1ブース(お店の中)
2人まで**

お金は、直接
渡さないようにしよう

**お金の受け渡し用の
トレイを準備しよう!**



大きい声を
出さないようにしよう

**商品のキレイに並べたり
説明書いた看板を作っ
てみよう**

保護者の方へ

出店者の首掛けの使用を中止し、
シールで対応させていただきます。

- 左肩に貼る場所を指定で統一させていただきます
 - 洋服の直接貼付は洋服の生地を傷める場合がございます
- 各自首掛けを持参**していただきますようご協力お願いいたします。